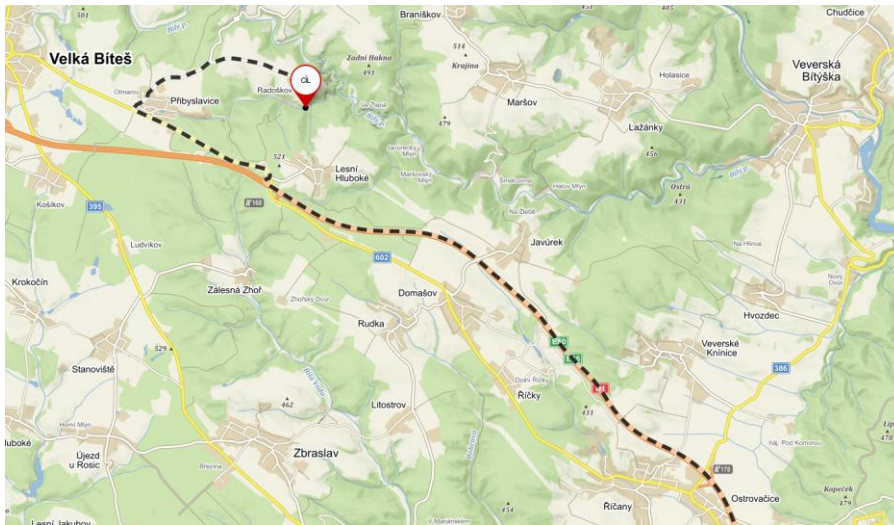


Čest, takže pojeděš z Brna po dálnici směr Praha a sjedeš na devět křížů = exit 168 ... tam pojeděš přes Přibyslavice na Radoškov ... Btw myslím, že jsem v autě nechal i GPS, tak ji můžeš použít na to, dostat se do Radoškova ...



Radoškov projedeš celej hlavní cestou a dojeděš k nájzdu na polňačku ... to vypadá takto ...



Tam sjedeš až dolů, kde je asi nejblbější nájezd, tak opatrně ...



Potom pojeděš pořád rovně, projedeš kolem jedné chaty a pak dojedeš na louku, kde už budou auta, tam to někde dáš a po cestě už dojdeš, to nás uslyšíš,